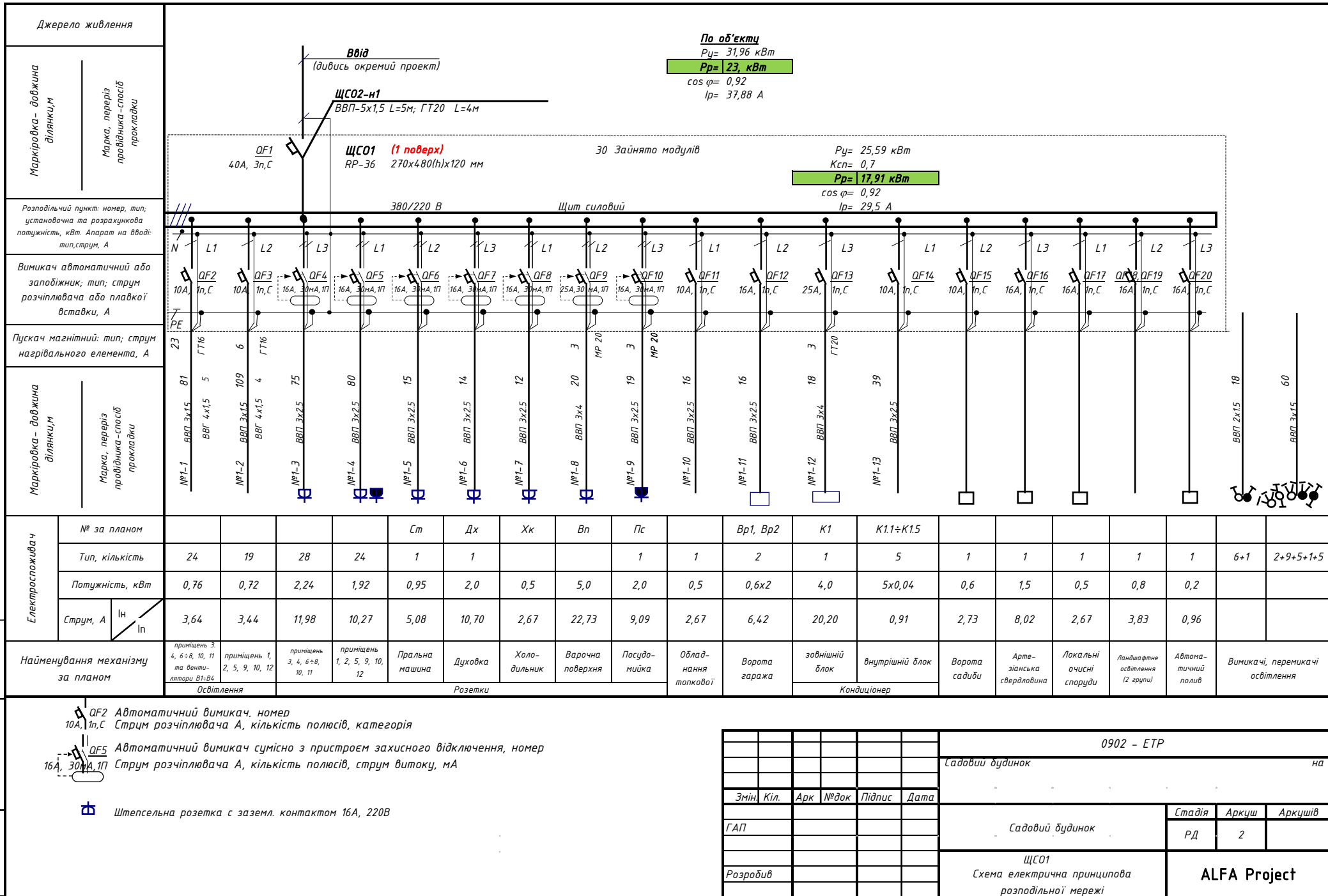




САДОВИЙ БУДИНОК
ЕЛЕКТРОТЕХНІЧНІ РІШЕННЯ
0902 - ЕТР



Зам. інв. №

Підпис і дата

Інв. № оп.

						0902 - ЕТР		
						Садовий будинок		
						на		
Змін	Кіл.	Арк	№ док	Підпис	Дата			
ГАП						Садовий будинок		
						Стадія	Аркциж	Аркцишв
						РД	2	
Розробив						ЩСО1 Схема електрична принципова розподільної мережі		
						ALFA Project		

Джерело живлення

Маркіровка – довжина ділянки, м
Марка, переріз провідника – спосіб прокладки

Розподільчий пункт: номер, тип; установочна та розрахункова потужність, кВт. Апарат на ввіді: тип, струм, А

Вимикач автоматичний або запобіжник; тип; струм розчіплювача або плавкої вставки, А

Пускач магнітний: тип; струм нагрівального елемента, А

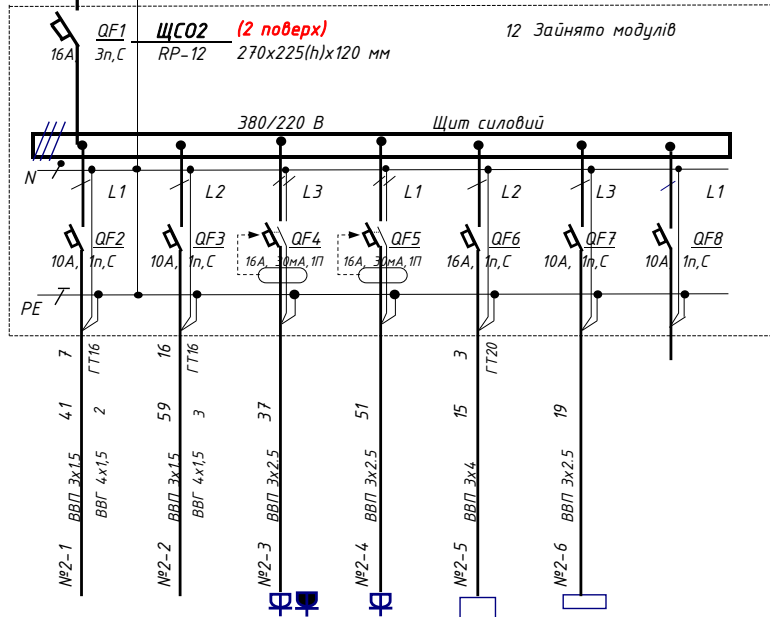
Маркіровка – довжина ділянки, м
Марка, переріз провідника – спосіб прокладки

Електроприймач
№ за планом
Тип, кількість
Потужність, кВт
Струм, А

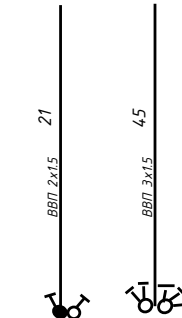
Найменування механізму за планом

ЩСО2-н1
Ввід від ЩСО1

$P_{\Sigma} = 6,37 \text{ кВт}$
 $K_{\text{сп}} = 0,8$
 $P_p = 5,1 \text{ кВт}$
 $\cos \varphi = 0,92$
 $I_p = 8,42 \text{ А}$



				K2	K2.1, K2.2	
12	6	14	20	1	2	
0,338	0,632	1,12	1,60	2,6	2x0,04	
1,54	2,87	5,66	8,08	13,13	0,36	
приміщення 1..3 та вентилятор В6	приміщення 4..7 та вентилятор В5	приміщення 1..3	приміщення 4..7	зовнішній блок	внутрішній блок	Резерв
Освітлення		Розетки		Кондиціонер		



2+7	2+3
Вимикачі освітлення	

QF2 Автоматичний вимикач, номер 10А, 1п,С Струм розчіплювача А, кількість полюсів, категорія

QF5 Автоматичний вимикач сумісно з пристроєм захисного відключення, номер 16А, 3ф+А, 1П Струм розчіплювача А, кількість полюсів, струм витоку, мА

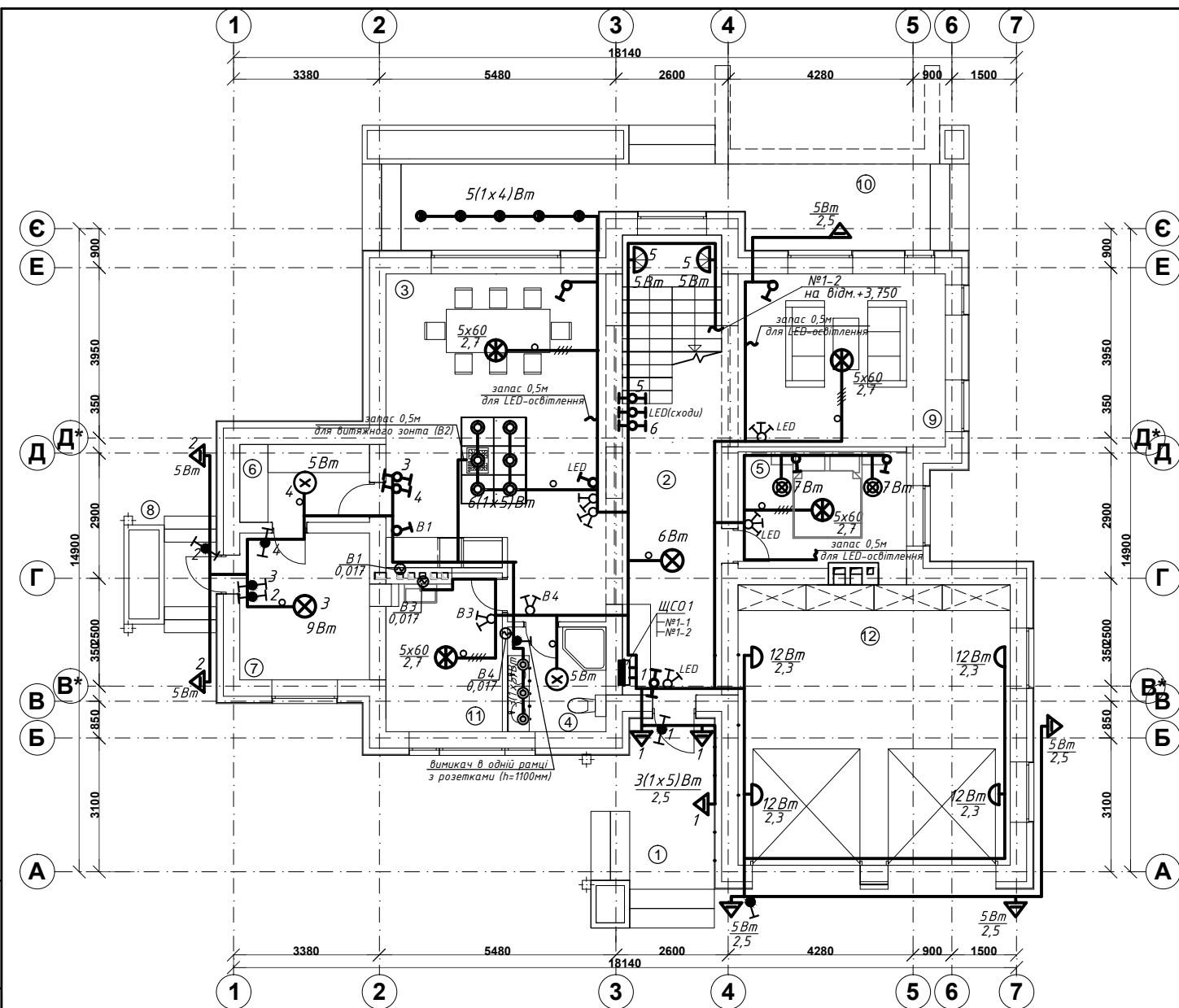
Штепсельна розетка с заземл. контактом 16А, 220В

Зам.інв.№

Підпис і дата

Інв.№ ор.

						0902 – ЕТР		
						Садовий будинок на		
Змін	Кіл.	Арк	№доку	Підпис	Дата			
ГАП						Садовий будинок		
						РД	3	
Розробив						ЩСО2 Схема електрична принципова розподільної мережі		
						ALFA Project		

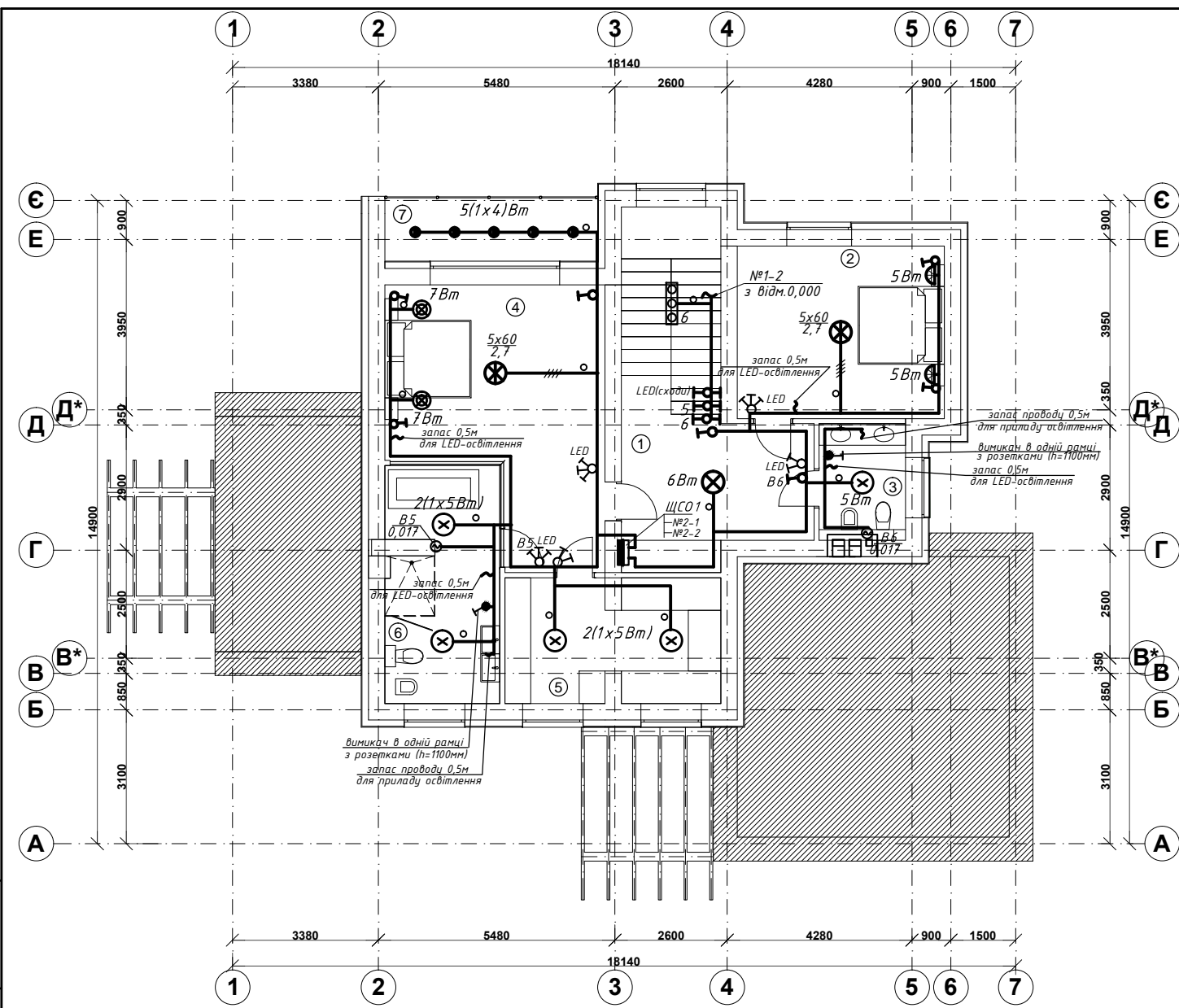


Експлікація 1-го поверху:

№	Найменування	Площа м.кв.	Примітки
1	Ганок	7,74	
2	Хол-коридор із сходами	24,50	
3	Кухня-столова	39,46	
4	Сан.вузол	5,52	
5	Гостьова кімната	10,38	
6	Комора	5,40	
7	Топкова	10,20	
8	Господарський вихід	1,80	
9	Вітальня	20,26	
10	Літня тераса	21,46	
11	Кабінет	9,40	
12	Гараж	40,95	
Площа 1-го поверху		181,92 м.кв.	

№ в. Н. ориєнт. Підпис і дата Зам. інв. №

0902- ЕТР					
Садовий будинок					
Змін	Кільк	Аркущ	НДок.	Підпис	Дата
ГАП					
Розробив					
Садовий будинок			Стадія	Аркуш	Аркушів
План розташування електрообладнання та прокладання мереж електроосвітлення на відм. 0,000			РД	4	
			ТОВ «Альфа-Проект»		

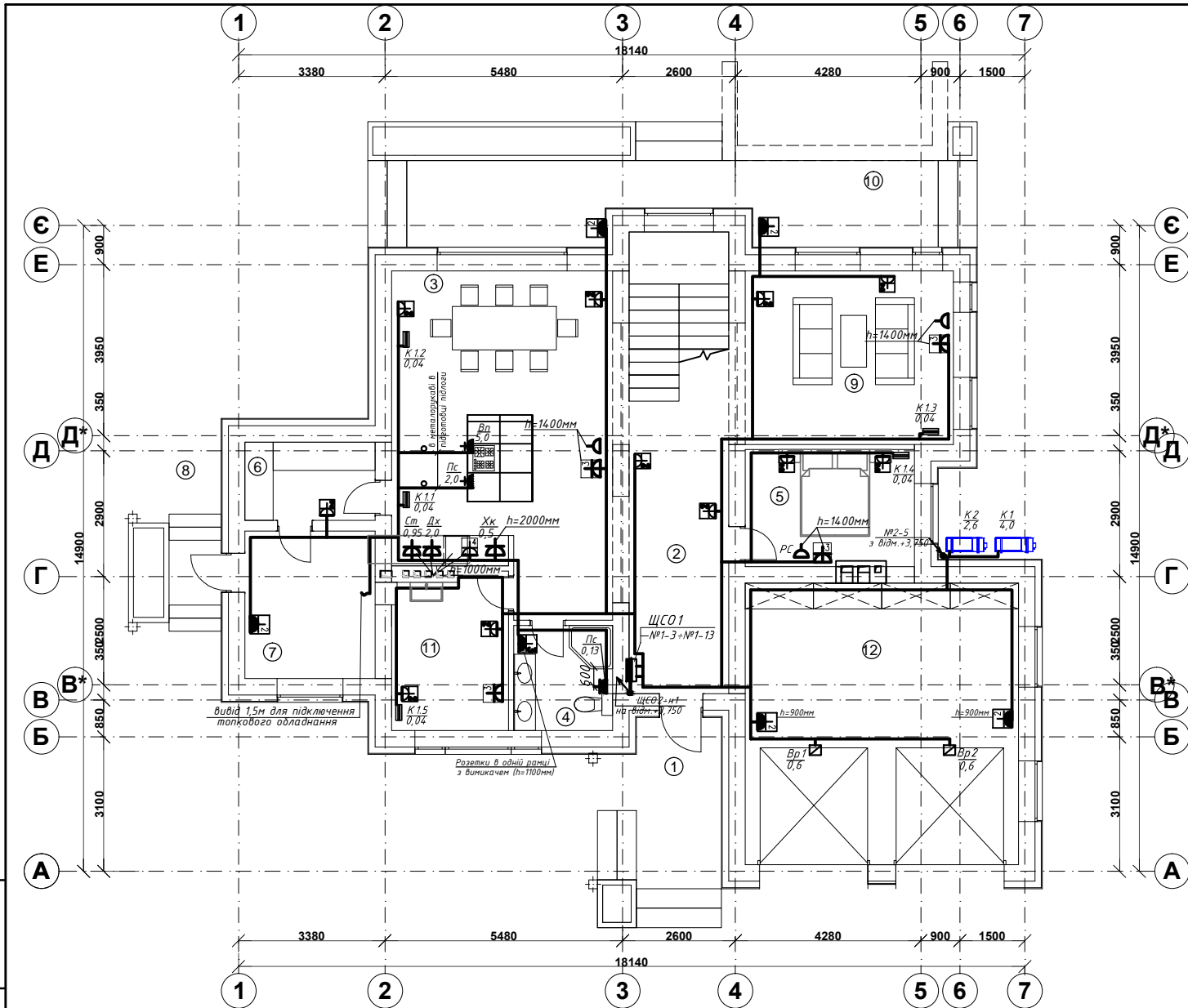


Експлікація 2-го поверху:

№	Найменування	Площа м.кв.	Примітки
1	Хол-коридор із сходами	13,58	
2	Дитяча спальня	19,20	
3	Сан.вузол	5,40	
4	Доросла спальня	26,79	
5	Гардеробна	13,98	
6	Сан.вузол	14,15	
7	Балкон	7,39	
Площа 2-го поверху		96,80 м.кв.	

№ в. Н ориєнт. Підпис і дата Зам. інв. №

					0902- ЕТР				
					Садовий будинок				
Змін	Кільк	Аркци	НДок.	Підпис	Дата				
ГАП						Садовий будинок	Стадія	Аркуш	Аркушів
Розробив						РД	5		
План розташування електрообладнання та прокладання мереж електроосвітлення на відм. +3,750							ТОВ «Альфа-Проект»		

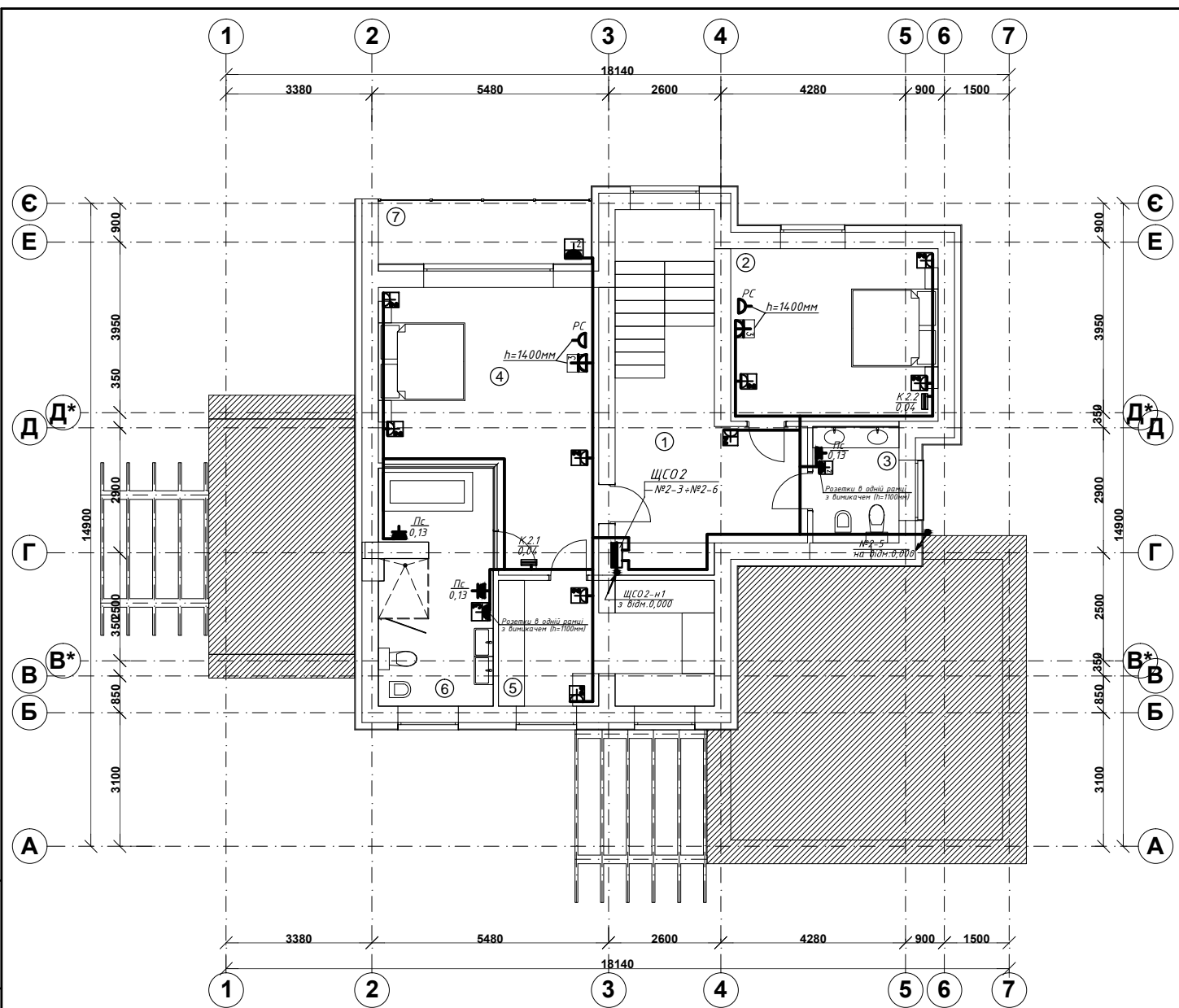


Експлікація 1-го поверху:

№	Найменування	Площа м.кв.	Примітки
1	Ганок	7,74	
2	Хол-коридор із сходами	24,50	
3	Кухня-столова	39,46	
4	Сан.вузол	5,52	
5	Гостьова кімната	10,38	
6	Комора	5,40	
7	Топкова	10,20	
8	Господарський вихід	1,80	
9	Вітальня	20,26	
10	Літня тераса	21,46	
11	Кабінет	9,4	
12	Гараж	40,95	
Площа 1-го поверху		181,92 м.кв.	

№в. N ориєнт. Підпис і дата Зам. інв. №

					0902- ЕТР				
					Садовий будинок				
Змін	Кільк	Аркущ	НДок.	Підпис	Дата				
ГАП						Садовий будинок	Стадія	Аркуш	Аркушів
							РД	6	
Розробив						План розташування електрообладнання та прокладання електромереж на відм. 0,000	ТОВ «Альфа-Проект»		



Експлікація 2-го поверху:

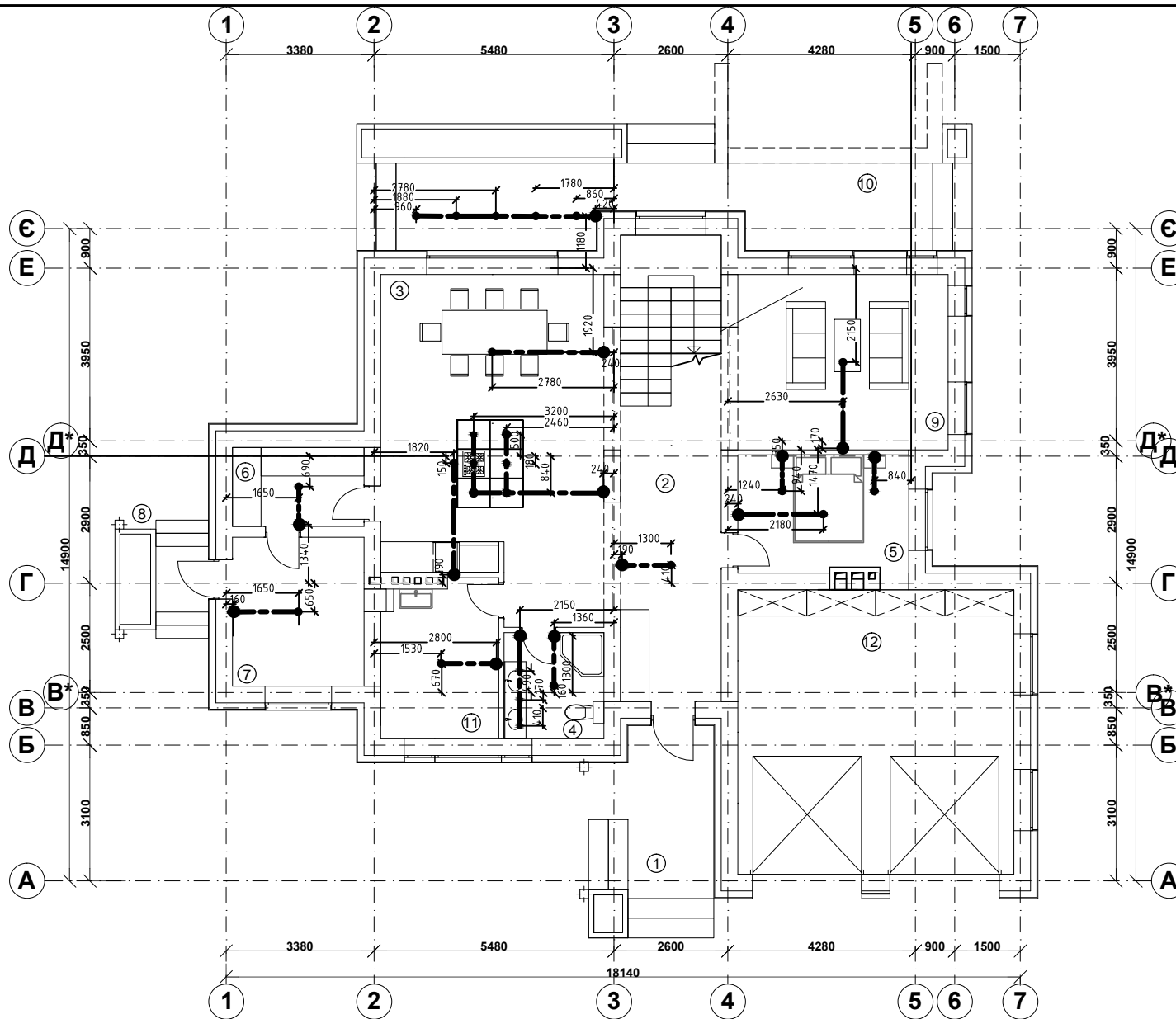
№	Найменування	Площа м.кв.	Примітки
1	Хол-коридор із сходами	13,58	
2	Дитяча спальня	19,20	
3	Сан.вузол	5,40	
4	Доросла спальня	26,79	
5	Гардеробна	13,98	
6	Сан.вузол	14,15	
7	Балкон	7,39	
Площа 2-го поверху		96,80 м.кв.	

№в. Н ориєнт.	Підпис і дата	Зам. інв. №
---------------	---------------	-------------




					0902- ЕТР				
					Садовий будинок				
Змін	Кільк	Аркци	НДок.	Підпис	Дата				
ГАП						Садовий будинок	Стадія	Аркуш	Аркушів
							РД	7	
Розробив						План розташування електрообладнання та прокладання електромереж на відм. +3,750	ТОВ «Альфа-Проект»		

Експлікація 1-го поверху:

№	Найменування	Площа м.кв.	Примітки
1	Ганок	7,74	
2	Хол-коридор із сходами	24,50	
3	Кухня-столова	39,46	
4	Сан.вузол	5,52	
5	Гостьова кімната	10,38	
6	Комора	5,40	
7	Топкова	10,20	
8	Господарський вихід	1,80	
9	Вітальня	20,26	
10	Літня тераса	21,46	
11	Кабінет	9,40	
12	Гараж	40,95	
Площа 1-го поверху		181,92 м.кв.	

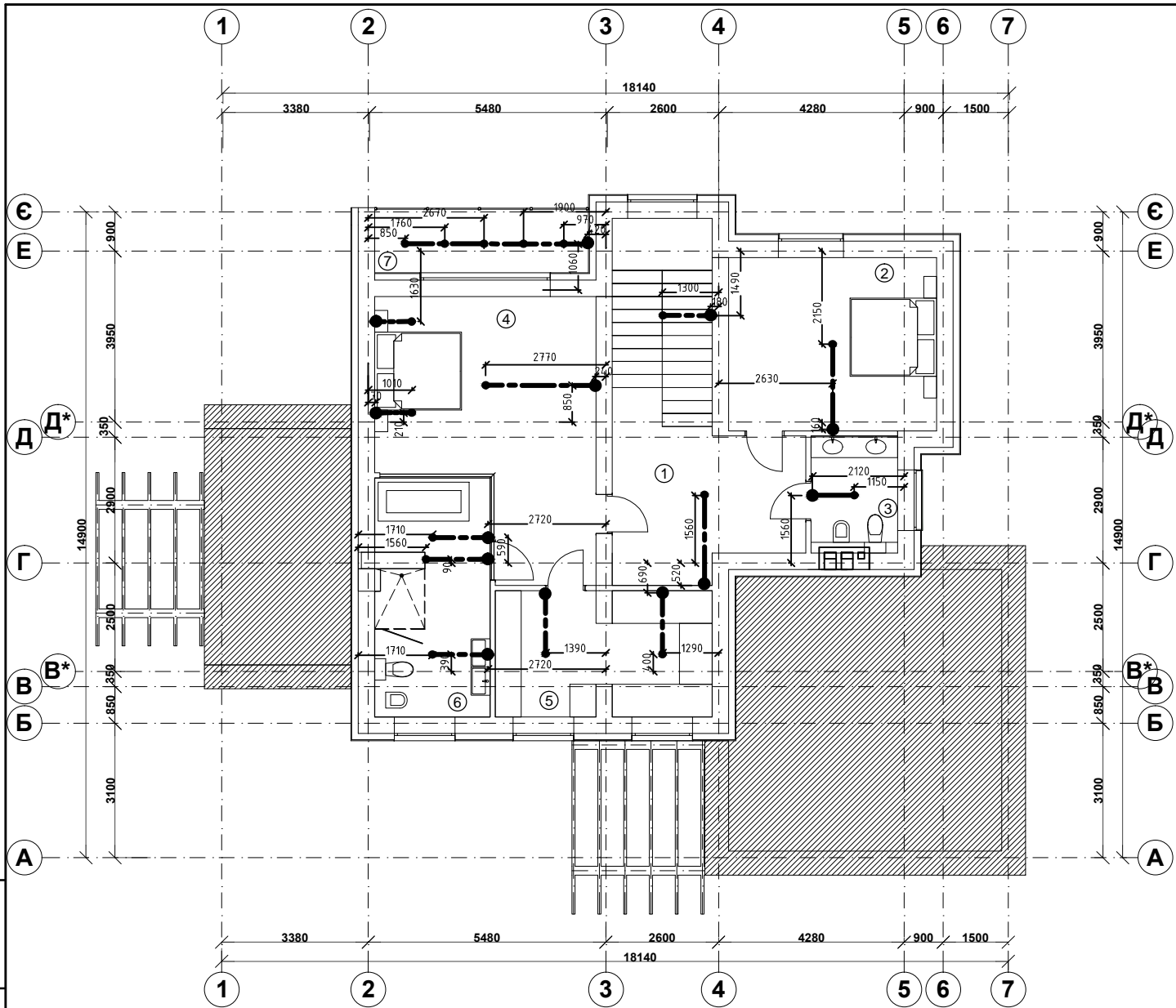


Умовні позначення

-  Труба полівінілхлоридна гнучка з зовнішнім діаметром 20 мм у монолітному перекритті
-  Коробка 1249-50 "Кайзер" для установки світильників
-  Коробка установочно-відгалужувальна 1265-40 "Кайзер"

№, N ориєнт., Підпис і дата, Зам. інв. №

					0902- ЕТР				
					Садовий будинок				
Змін	Кільк	Аркущ	НДок.	Підпис	Дата				
ГАП						Садовий будинок	Стадія	Аркуш	Аркушів
							РД	8	
Розробив						План прокладання труб мереж електроосвітлення на відм. 0.000	ТОВ «Альфа-Проект»		



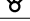
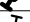




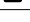



Експлікація 2-го поверху:

№	Найменування	Площа м.кв.	Примітки
1	Хол-коридор із сходами	13,58	
2	Дитяча спальня	19,20	
3	Сан.вузол	5,40	
4	Доросла спальня	26,79	
5	Гардеробна	13,98	
6	Сан.вузол	14,15	
7	Балкон	7,39	
Площа 2-го поверху		96,80 м.кв.	

№ в. Н. ориєнт.	Підпис і дата	Зам. інв. №
-----------------	---------------	-------------

					0902- ЕТР				
					Садовий будинок				
Змін	Кільк	Аркуц	НДок.	Підпис	Дата				
ГАП						Садовий будинок	Стадія	Аркуш	Аркушів
						РД		9	
Розробив						План прокладання труб мереж електроосвітлення на відм. +3,750	ТОВ «Альфа-Проект»		

Позиція	Найменування та технічна характеристика	Тип, марка, позначення документа, опитувального листа	Код обладнання, виробу, матеріалу	Завод-виробник	Одиниця виміру	Кількість	Маса одиниці, кг.	Примітка
1. Щитові пристрої								
1.01	Автоматичний вимикач Іном=10 А, 1п, С, 6 кА, 1м	MC110A		Фірма "Hager" т. (044) 362-2-904	шт	9		
1.02	Автоматичний вимикач Іном=16 А, 1п, С, 6 кА, 1м	MC116A		- // -	шт	7		
1.03	Автоматичний вимикач Іном=25 А, 1п, С, 6 кА, 1м	MC125A		- // -	шт	1		
1.04	Автоматичний вимикач Іном=16 А, 3п, С, 10 кА, 3м	NCN316		- // -	шт	1		
1.05	Автоматичний вимикач Іном=40 А, 3п, С, 10 кА, 3м	NCN340		- // -	шт	1		
1.06	Диференційний автоматичний вимикач 1+N, 16 А, 30 mA, С, 6 кА, 2м	AD966J		- // -	шт	8		
1.07	Диференційний автоматичний вимикач 1+N, 25 А, 30 mA, С, 6 кА, 2м	AD975J		- // -	шт	1		
1.08	Щит розподільний вбудований, IP21	RP-12			шт	1		
1.09	Щит розподільний вбудований, IP21	RP-36			шт	1		
2. Електроустановочні пристрої								
2.01	Вимикач одноклавішний вбудований 10А/220В, IP20			Фірма "Legrand" т. (044) 531-13-36	шт	13		
2.02	Вимикач двоклавішний вбудований 10А/220В, IP20			- // -	шт	7		
2.03	Вимикач трьохклавішний вбудований 10А/220В, IP20			- // -	шт	5		
2.04	Вимикач прохідний вбудований 10А/220В, IP20			- // -	шт	9		
2.05	Вимикач одноклавішний універсальний вбудований 10А/220В, IP44			- // -	шт	4		
2.06	Вимикач прохідний вбудований 10А/220В, IP44			- // -	шт	5		
2.07	Розетка з заземленням вбудована 16А/220В, IP20			- // -	шт	65		
2.08	Розетка з заземленням вбудована 16А/220В, IP44			- // -	шт	24		
2.09	Розетка з заземленням накладна 16А/220В, IP44			- // -	шт	2		
2.10	Розетка для інтернету			- // -	шт	5		
2.11	Рамка 1-кратна				шт	28		
2.12	Рамка 2-кратна горизонтальна				шт	31		
2.13	Рамка 3-кратна горизонтальна				шт	4		
2.14	Рамка 4-кратна горизонтальна				шт	9		
2.15	Коробка установочна D=60мм				шт	138		

Примітка: по бажанню замовника фірму-виробника можливо змінити, зберігаючи при цьому технічні характеристики виробу.

						0902 - ЕТР.С		
						Садовий будинок		
Змін.	Кільк.	Аркци	№ док	Підпис	Дата			
ГАП						Садовий будинок		
						Стадія	Аркуш	Аркушів
						РД	1	2
Розробив						Специфікація обладнання, виробів та матеріалів		ТОВ "Альфа-Проект"

Інв. № ор. Підпис і дата. Зам. інв. №

Позиція	Найменування та технічна характеристика	Тип, марка, позначення документа, опитувального листа	Код обладнання, виробу, матеріалу	Завод-виробник	Одиниця виміру	Кількість	Маса одиниці, кг.	Примітка
3. Електроосвітлювальна апаратура								
3.01	Світильник настінний зі світлодіодною лампою потужністю 5 Вт, ступінь захисту IP20				шт	4		
3.02	Світильник зі світлодіодною лампою потужністю 5 Вт, пиловологозахисний, ступінь захисту IP44	ДББ 19С-1х5-001		ПАО "Светотехника" г.Запорозжє	шт	9		
3.03	Світильник стельовий зі світлодіодною лампою потужністю 5 Вт, пиловологозахисний, ступінь захисту IP54	LED-1201		"Українська светотехническая компания" г.Днепр (056)375 26 2	шт	7		
3.04	Світильник підвісний зі світлодіодною лампою потужністю 6 Вт, ступінь захисту IP20				шт	3		
3.05	Світильник точковий зі світлодіодною лампою потужністю 5 Вт, пиловологозахисний, ступінь захисту IP44				шт	6		
3.06	Світильник точковий зі світлодіодною лампою потужністю 4 Вт, пиловологозахисний, ступінь захисту IP20				шт	10		
3.07	Світильник підвісний зі світлодіодною лампою потужністю 5 Вт, ступінь захисту IP44				шт	3		
3.08	Світильник настінний зі світлодіодною лампою потужністю 12 Вт, ступінь захисту IP44				шт	4		
3.09	Люстра зі світлодіодними лампами 3x6 Вт				шт	1		
3.10	Люстра 5-рожкова 5x60 Вт				шт	6		
3.11	Лампа розжарювання	Б-220-230-60			шт	30		
4. Кабельно-провідникова продукція								
4.01	Кабель силовий з мідними жилами, з ізоляцією з полівінілхлоридного пластикату, в ПВХ оболонці перерізом 2x1,5 мм ²	ВВП-0,66		ТОВ "Кабельний завод" м.Кам'янець-Подільський	м	40		
4.02		- // -		т.(03849) 225-45	м	415		
4.03		- // -		- // -	м	413		
4.04		- // -		- // -	м	56		
4.05		ВВГ-0,66		- // -	м	15		
4.06		- // -		- // -	м	5		
5. Монтажні матеріали								
5.01	Коробка розгалужувальна				шт	118		
5.02	Ізоляційна стрічка	ПВХ синя			шт	18		
5.03	Металорукав діаметром 20 мм				м	6		в підготовці підлоги
5.04	Труба ПВХ гофрована важкої серії діаметром 16 мм				м	52		в монолітному перекритті
5.05	Труба ПВХ гофрована важкої серії діаметром 20 мм				м	10		- // -
5.06	Коробка для установки світильників в в монолітному перекритті	1249-50			шт	27		
	Коробка для установочно-відгалужувальна в монолітному перекритті	1265-40			шт	27		
6. Зрівнювання потенціалів								
6.01	Провід з мідною жилою в ПВХ ізоляції перерізом 4 мм ²	ПВ1			м	22		
6.02	Труба гофрована ПП, з протяжкою діаметром 20 мм				м	18		
6.03	Коробка зрівнювання потенціалів	XS-1			шт	2		

Інв. № ор. Підпис і дата Зам. інв. №

Змін.	Кільк.	Арк.	№ док.	Підпис	Дата

0902 - ЕТР.С

Арк.
2